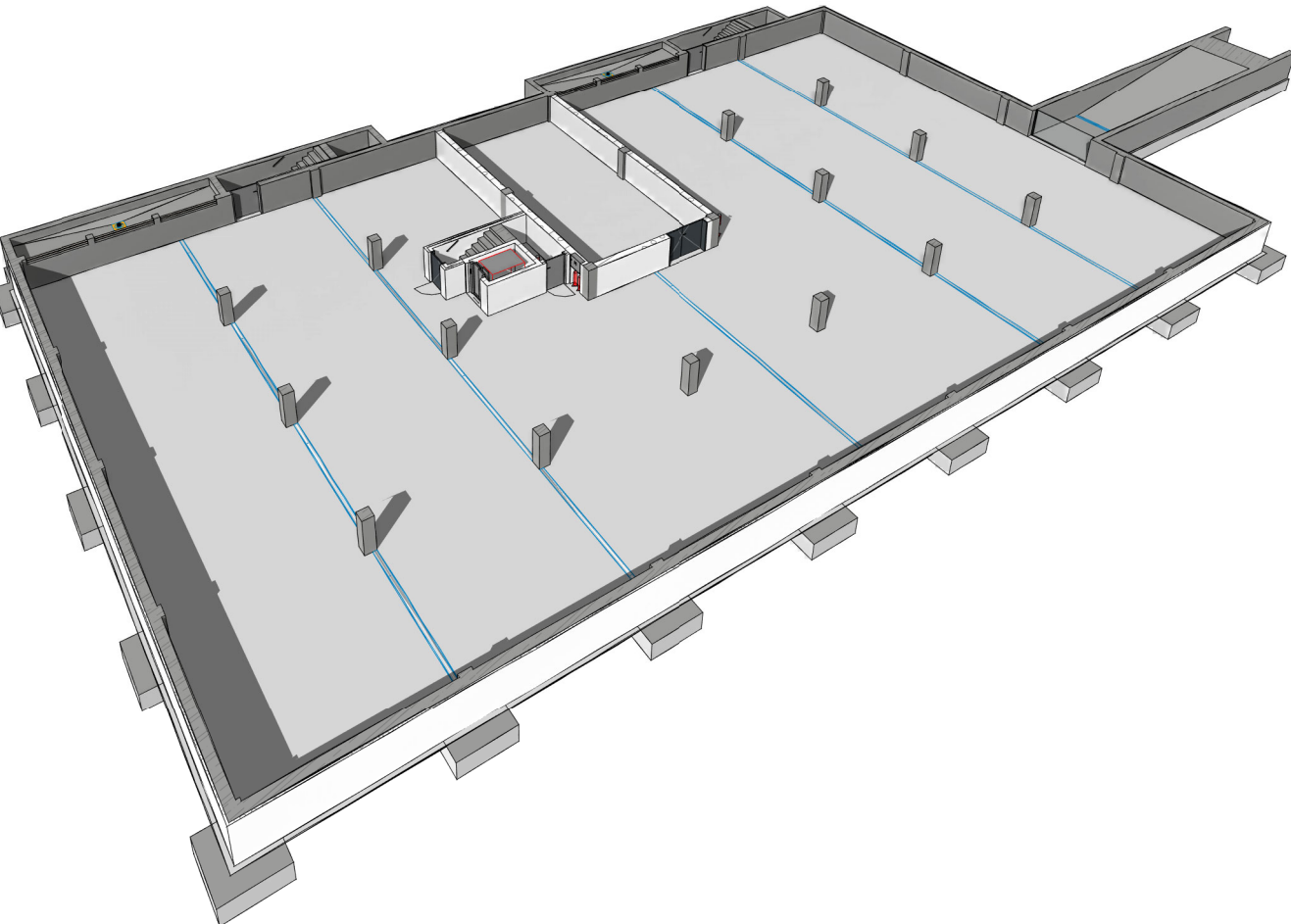


PŮDORYS 1PP - 3D



LEGENDA MÍSTNOSTÍ 1PP						
Č.M.	Název	S.V. mm	Plocha lm <sup>2</sup>	Podlaha Číslo	Popis	Stěna Strop
001	Garáž	2430	893,25	P0/01	Samonivelační stěrka	Betonová stěna Silikátová omítka
002	Technická místnost	2430	97,74	P0/01	Samonivelační stěrka	Omítka Silikátová omítka
003	Výšlň	10000	13,04	P0/01	Betonová nazemina	Omítka Omítka
004	Schodiště	9200	7,05	P5/01	Keramická dlažba	Omítka Omítka
971,08						

LEGENDA ZNAČENÍ

- X00 OZNAČENÍ TYPU STĚN, SOK PRŮČEK, PROSKLENÝCH FASÁD
- XX00 OZNAČENÍ VÝROBKU
- P000 OZNAČENÍ SKLADEB PODHLADŮ A STŘECH
- 1/(P01)+11mm OZNAČENÍ PŘEKLAU
- ▼ PŘENOSNÝ HASIČÍ PŘÍSTROJ ZAVĚŠENÝ NA STĚNĚ
- Ⓜ POŽÁRNÍ HYDRANT ZABUDOVANÝ VE STĚNĚ
- ODSAZENÍ OD PODLAHY 900 mm

POZNÁMKY:

- Zděné stěny ve výkresech jsou kótovány bez omítky.
- Veškeré lemovací a ukončovací prvky budou provedeny systémovým prahem dodavatele fasádních panelů.
- Detaily reálné atiky, okapu, otvoru, napojení v rohu viz systémové detaily dodavatele fasádních panelů.
- Při realizaci je nutné dodržet platnou legislativu - zákony, nařízení vlády, vyhlášky a dle rozhodnutí a závazné stanoviska dotčených orgánů.
- Při realizaci je nutné dodržet závazné požadavky platných ČSN konstrukce, na které se nevztahují závazná ustanovení ČSN, budou provedeny dle nezávadných požadavků platných ČSN nebo dodavatel jiným způsobem prokazatelně dokládajícím funkčnost.
- Dodavatel garantuje veškeré vlastnosti prvků
- Kotelni prvky, kotelni materiály a technologie provádění budou garantovány dodavatelem. Atypické postupy budou konzultovány s autorským dozorem
- V rámci cílené dokumentace řešit i způsob dilatací (max. 6x6 m průřezem v 1/3 tloušťky podlahy a kolem nosných konstrukcí sloupů a stěn)
- V případě rozporu mezi jednotlivými částmi projektové dokumentace nutno konfrontovat projektanta.
- Veškeré SOK konstrukce budou provedeny v tříde kvality Q2 a dle prostředí, ve kterém se budou nacházet.
- Při realizaci jednotlivých vrstev a konstrukcí je nutné dodržet příslušné technologické předpisy a ČSN pro realizaci jednotlivých prací.
- Před realizací zanechat skutečné rozměry na stavební dispozici vzhledem k projektové dokumentaci konzultovat s projektantem.

LEGENDA MATERIÁLŮ

- ŽELEZOBETON, C30/37, B5000
- PŮROBETONOVÉ TVÁRNICE P+D, 375 mm, P10 NA MVC M5
- KERAMICKÉ TVÁRNICE P+D, AKU, 300 mm, P20 NA MVC M5
- PŮROBETONOVÉ TVÁRNICE P+D, 250 mm, P10 NA MVC M5
- PŮROBETONOVÉ TVÁRNICE P+D, 200 mm, P10 NA MVC M5
- PŮROBETONOVÉ TVÁRNICE P+D, 150 mm, P10 NA MVC M5
- SOK KONSTRUKCE
- TEPELNÁ IZOLACE - EPS
- TEPELNÁ IZOLACE - MINERÁLNÍ VLNA
- STÁVAJÍCÍ ZEMLINA

S001

0,000 ± 207,55 m.n.m. B.p.v. / SOUŘADNICOVÝ SYSTÉM JTSK

DROUH PRÁCE		DIPLOMOVÁ PRÁCE		<div><div></div><div>FAKULTA STAVEBNÍ</div><div>posuzování stavebníků</div></div>	
VYPRACOVAL	Dr. Samuel Došek				
VEDOUČÍ PRÁCE	Ing. Roman Brzoň, Ph.D.				
STAVEBNÍK	ASPEKTA TRADE s.r.o., Bratislavská 1328, 91105 Trenčín, SK				
MÍSTO STAVBY	Trenčín, k.ú. Hanzlíková, parc.č. 692, 693, 694				
NÁZEV STAVBY	AUTOSALON S AUTOSERVISEM MAZDA				
STAVEBNÍ OBJEKT	SO 01 - AUTOSALON S AUTOSERVISEM			FORMÁT	12x44
ČÁST	0.1.1 - ARCHITEKTONICKO-STAVEBNÍ ŘEŠENÍ			DATUM	01/2019
ODSAH:	PŮDORYS 1PP			STUPEN PD	005
				MĚŘÍTKO	Č. VÝKRESU
				1:50	102